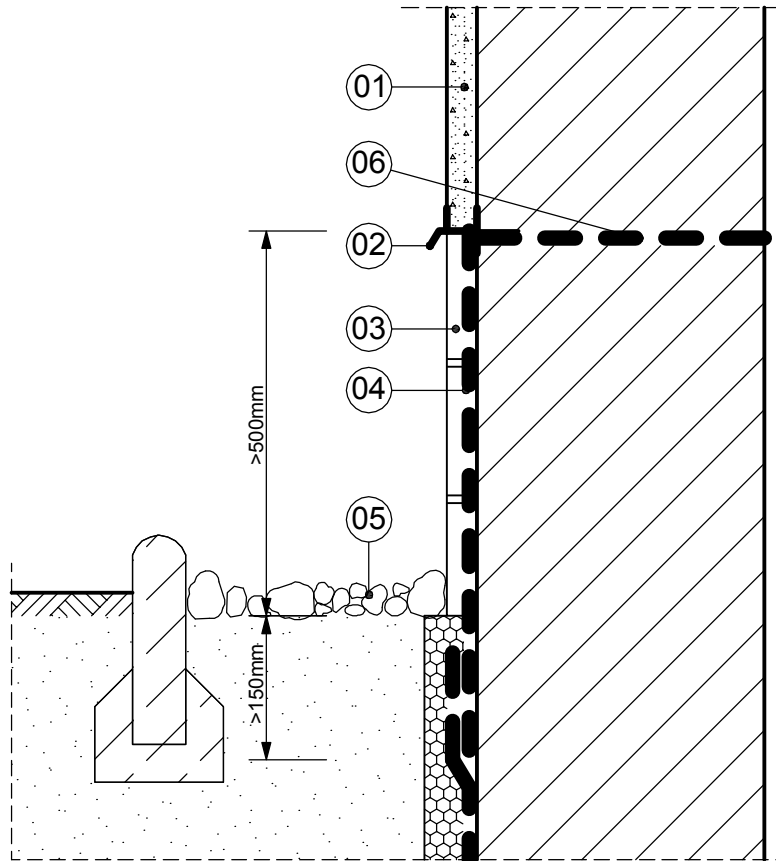
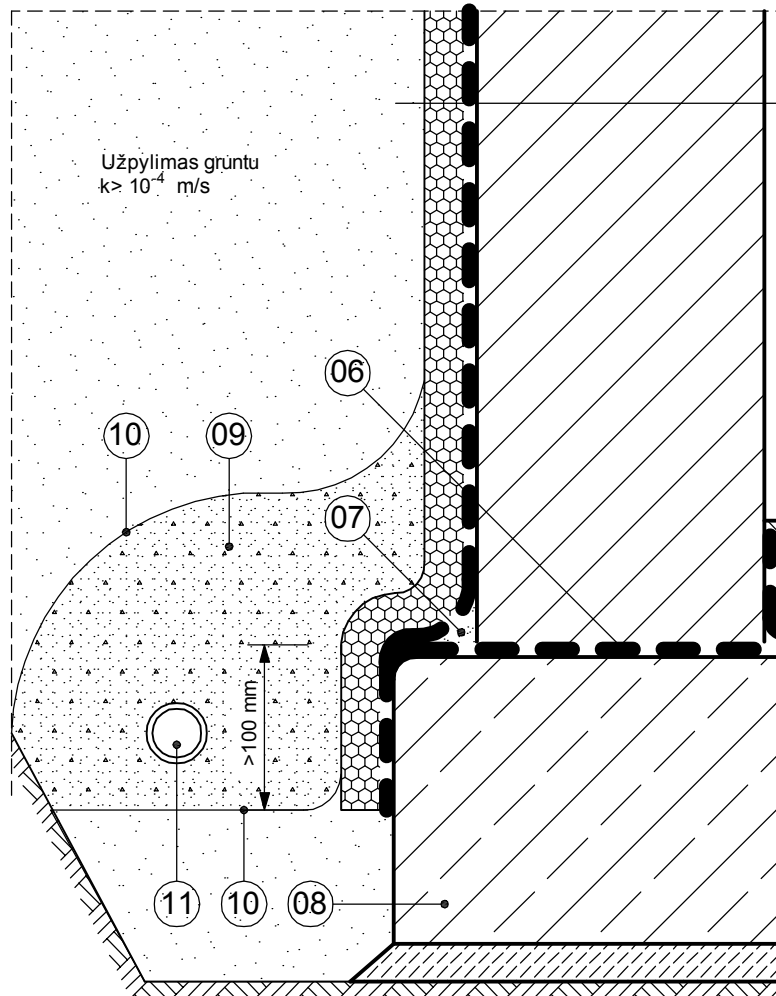


Eksplikacija:

- 01 - Fasado tinkas
- 02 - Metalo lankstinys
- 03 - Cokolio apdaila
- 04 - >2 mm Hidroiziacija BOTAMENT MD 1 arba BOTAMENT M 34
- 05 - Nuogrinda
- 06 - Horizontali hidroiziacija
- 07 - Mineralinė briauna
- 08 - Pamato plokštė/pagalvė
- 09 - Užpylimas smėliu
- 10 - Geotekstilė
- 11 - Drenažinis vamzdis min Ø80 mm



- Siena
- Bituminis gruntas - BOTAMENT BE 901
- Bituminė storasluoksnė hidroiziacija >3 mm BOTAMENT BM 92 Schnell/Winter
- Drenažinė plokštė BOTAMENT DS 993



- Grindų paviršius
- Paklotas
- Šilumos iziacija - ekstrudotas polistirenas XPS
- Gelžbetonio plokštė
- Paklotas
- Garo iziacija - 2 sl. polietileno plėvelė
- Bituminė storasluoksnė hidroiziacija >3 mm BOTAMENT BM 92 Schnell/Winter
- Bituminis gruntas-koncentratas - BOTAMENT BE 901
- Monolitinė plokštė
- Gruntas - pagrindas